

ПЕРЕКЛЮЧАТЕЛЬ КОНЕЧНЫЙ ПК 1 (СДАИ.411569.004 ТУ)



НАЗНАЧЕНИЕ

Контроль конечных положений подвижных механизмов. Используется на перегрузочной машине реакторного отделения АС.

ОСОБЕННОСТИ

- ◆ Высокая надежность в условиях воздействия вибраций, температур, повышенной влажности, радиации.
- ◆ Класс безопасности 2Н по ОПБ-88/97.
- ◆ Категория сейсмостойкости 1 по НП-031-01.
- ◆ По размещению относится к группе 1 раздела 2 ОТТ 08042462, по назначению – к группе 3 раздела 6 ОТТ.
- ◆ Вид приемки - ВО «Безопасность».

ТЕХНИЧЕСКИЕ ХАРАКТЕРИСТИКИ

Исполнение переключателя		ПК1, ПК1-01	ПК1-02, ПК1-04	ПК1-03, ПК1-05
Разрыв цепи		одинарный	двойной	двойной
Номинальное рабочее напряжение постоянное переменное	В	от 24 до 440 от 24 до 660	от 0,1 до 36 от 0,1 до 36	от 3 до 110 от 3 до 250
Номинальный рабочий ток постоянный переменный	А	от 0,06 до 0,6 от 0,25 до 1,6	от 10 ⁻⁴ до 1 от 10 ⁻⁴ до 1	от 0,2 до 1 от 0,2 до 1
Рабочий ход	мм	от 0,2 до 0,7	от 1 до 2	от 1 до 2
Дополнительный ход	мм	не более 2,2	не более 0,4	не более 0,4
Дифференциальный ход	мм	от 0,02 до 0,12	не более 1,2	не более 1,2
Температура окружающей среды кратковременно	°С		+15/+60 до +150	
Синусоидальная вибрация/частотный диапазон	м/с ² /Гц		20/0,5-120	
Срок службы	лет		10	
Масса, не более	кг		0,4	

Рис.1

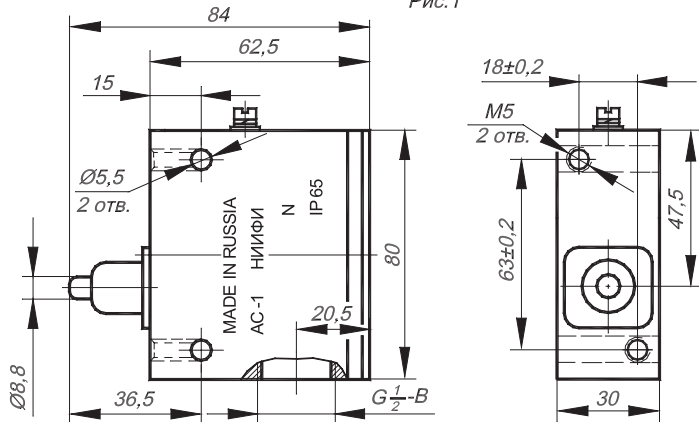
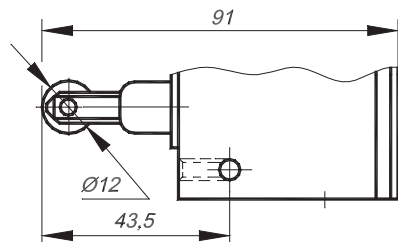


Рис.2 остальное см. рис.1



Индекс изделия	Рис.
ПК1, ПК1-02, ПК1-03	1
ПК1-01, ПК1-04, ПК1-05	2

ИСПОЛНЕНИЕ

Переключатель имеет шесть исполнений в зависимости от вида привода (толкатель рис.1 или толкатель с роликом рис.2), вида разрыва цепи (двойной или одинарный), номинального тока. По пожаробезопасности соответствует ГОСТ 12.2.007.0 и ОТТ. Степень защиты от внешних воздействующих факторов IP65 по ГОСТ 14254.