

## БЕСКОНТАКТНЫЕ ГЕРКОНОВЫЕ ВЫКЛЮЧАТЕЛИ БГВ 1, БГВ 1-01 (СДАИ.423133.012 ТУ)



### НАЗНАЧЕНИЕ

Бесконтактный контроль за перемещением подвижных элементов агрегатов АС. Обеспечивает функцию замыкающего и размыкающего контактов при прохождении через его активную зону постоянного магнита, закрепленного на подвижных элементах агрегатов АС.

### ОСОБЕННОСТИ

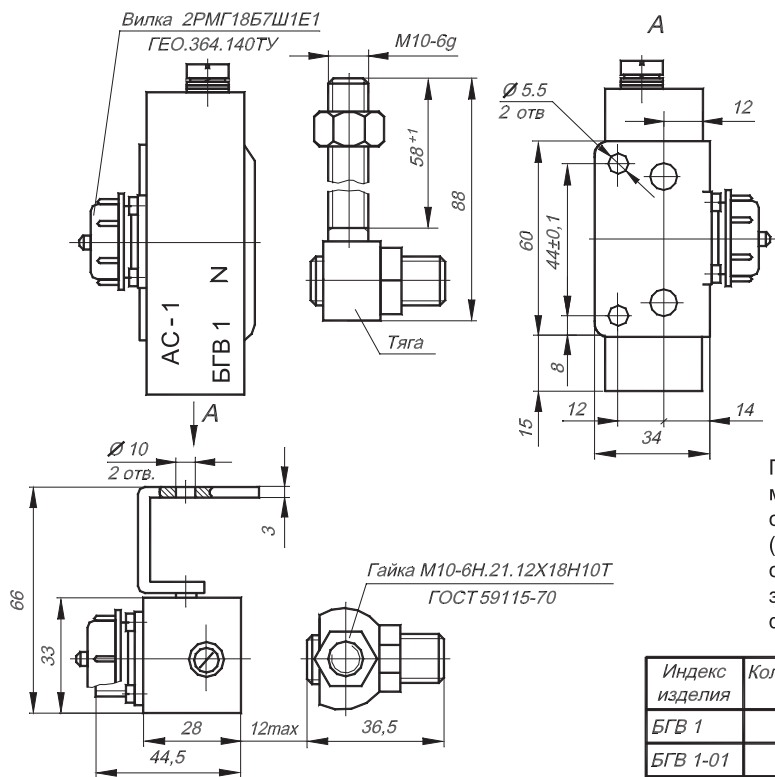
- ◆ Высокая надежность.
- ◆ Отсутствие механической связи с объектом контроля.
- ◆ Не требует дополнительных регулировок в процессе эксплуатации.
- ◆ Класс безопасности 3Н по ОПБ-88/97.
- ◆ Категория сейсмостойкости 1 по НП-031-01.
- ◆ По размещению относится к группе 3 раздела 2 ОТТ 08042462, по назначению – к группе 3 раздела 6 ОТТ.
- ◆ Вид приемки - ВО «Безопасность».

### ТЕХНИЧЕСКИЕ ХАРАКТЕРИСТИКИ

Зона срабатывания, не менее	мм	12
Дифференциал хода, не более	мм	12
Коммутируемая мощность	Вт	30
Коммутируемый постоянный и переменный (50 Гц) ток	А	1
Коммутируемое постоянное и переменное (50 Гц) напряжение	В	300
Температура окружающей среды	°С	-30/+80
Синусоидальная вибрация/частотный диапазон	м/с <sup>2</sup> /Гц	150/2000
Срок службы	лет	15
Масса, не более	кг	0,5
БГВ 1		0,8
БГВ 1-01		

### БГВ 1

Вилка 2РМГ14В4Ш1Е1 ГЕО.364140 ТУ	
Конт.	Цепь
1	Нормально замкнутый контакт
2	Нормально замкнутый контакт
3	Нормально разомкнутый контакт
4	Нормально разомкнутый контакт



### ИСПОЛНЕНИЕ

Прямоугольный корпус с размещенными в нем магнитоуправляемыми чувствительными элементами - герконами (2шт.). По пожаробезопасности соответствует ГОСТ 12.2.007.0 и ОТТ. Степень защиты от внешних воздействующих факторов IP65 по ГОСТ 14254.

Индекс изделия	Кол-во чувствительных элементов	Тяга
БГВ 1	1	С одним магнитом
БГВ 1-01	2	С двумя магнитами